

# Планеты солнечной системы

## Меркурий

Меркурий маленькая планета, которая очень быстро вращается вокруг Солнца. Так как планета располагается ближе всех к Солнцу, температура здесь очень высокая.

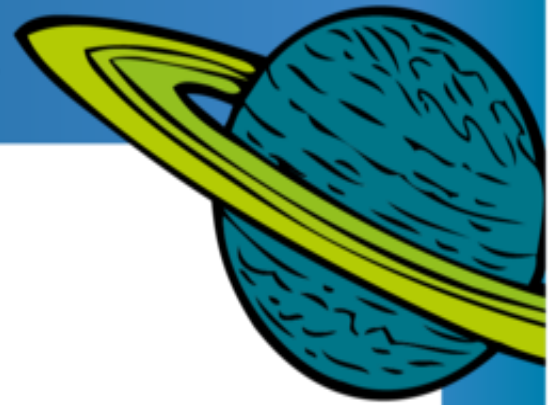
Примечательно, что ночью на Меркурии колоссально низкая температура.



## Венера

Поверхность этой планеты представлена раскаленной каменной пустыней. Наблюдать за Венерой трудно, ведь она окутана плотными облаками. По размерам очень похожа на Землю. Интересно, что вращение происходит в иную сторону, чем у остальных.

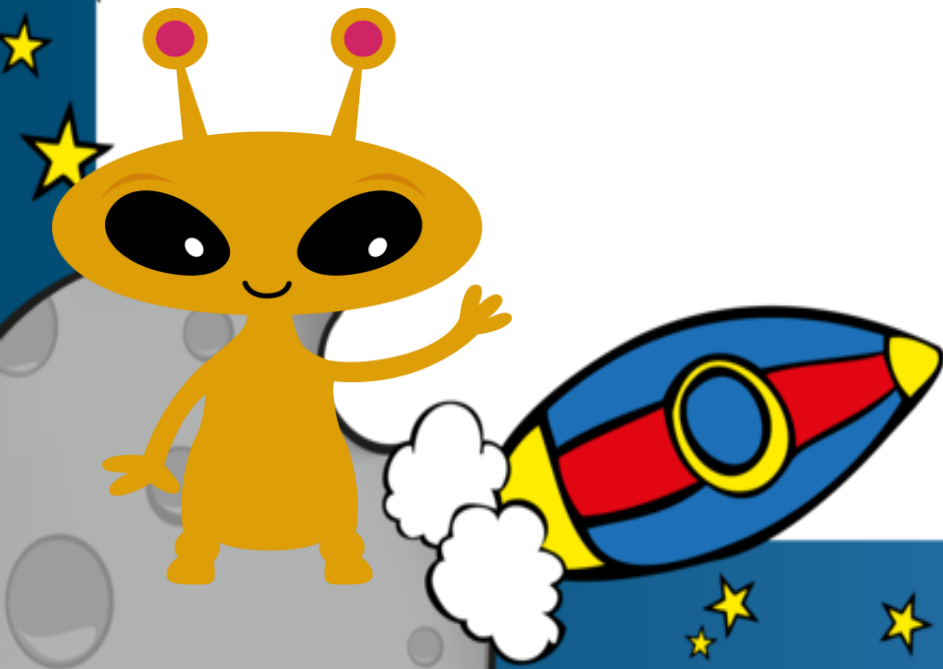




## Земля.

Наша родная планета отличается наличием кислорода, необходимого для жизни.

Именно здесь оптимальные условия для того, чтобы нам, людям, было комфортно. Кроме того, только на Земле присутствует необходимое количество воды.



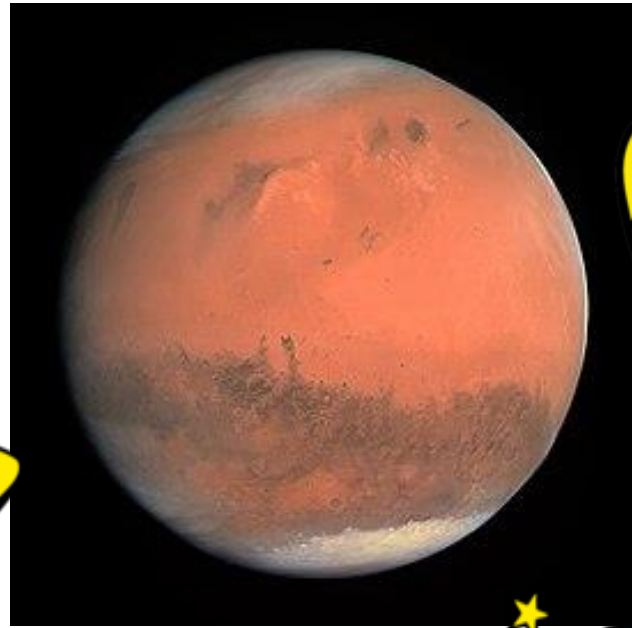




## Марс

Марс назван в честь римского бога войны. Иногда можно услышать, что Марс называют Красной планетой.

Это из-за цвета его поверхности. Вся поверхность Марса покрыта вулканами, кратерами, долинами, пустынями. На Марсе самые высокие горы, а также самые глубокие каньоны во всей Солнечной системе. Ученые предполагали, что на Марсе некогда была жизнь, так как на поверхности планеты находятся ледниковые шапки, когда-то они были водой.

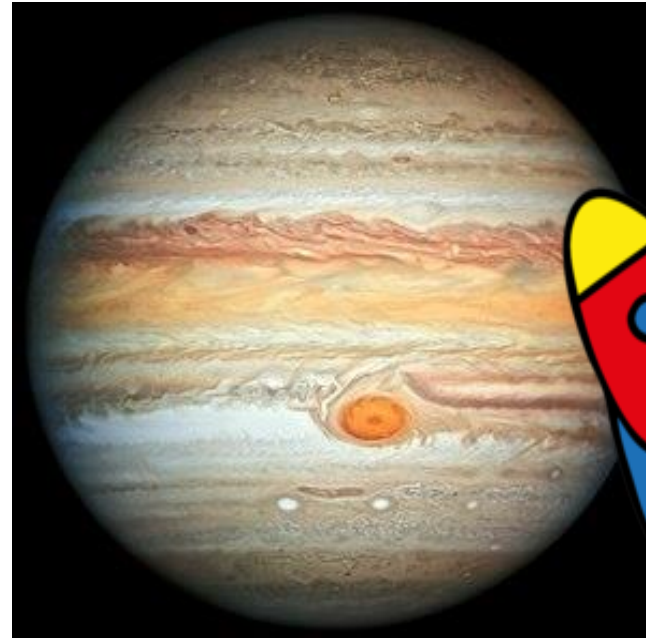


## Юпитер

Планета-гигант. Поверхность Юпитера является газовой, планета не имеет твердой поверхности.

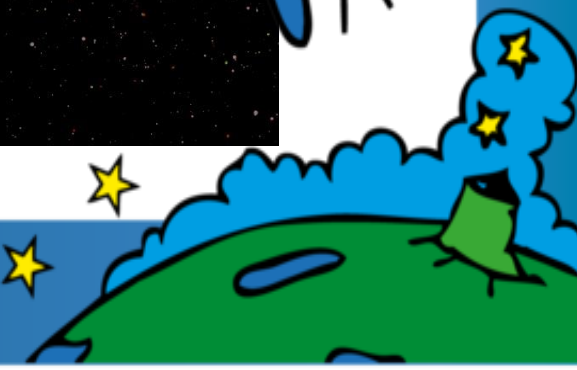
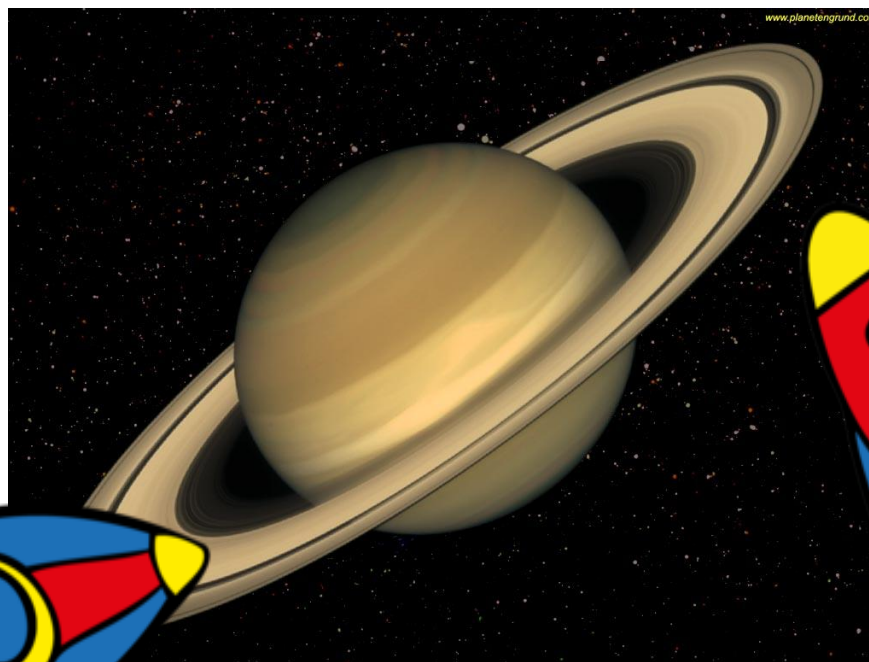
Юпитер очень быстро вращается вокруг Солнца. День на Юпитере длится всего 12 часов.

Юпитер — самая большая планета. Если представить ее в виде арбуза, то по сравнению с ним Плутон будет выглядеть горошиной.



## Сатурн

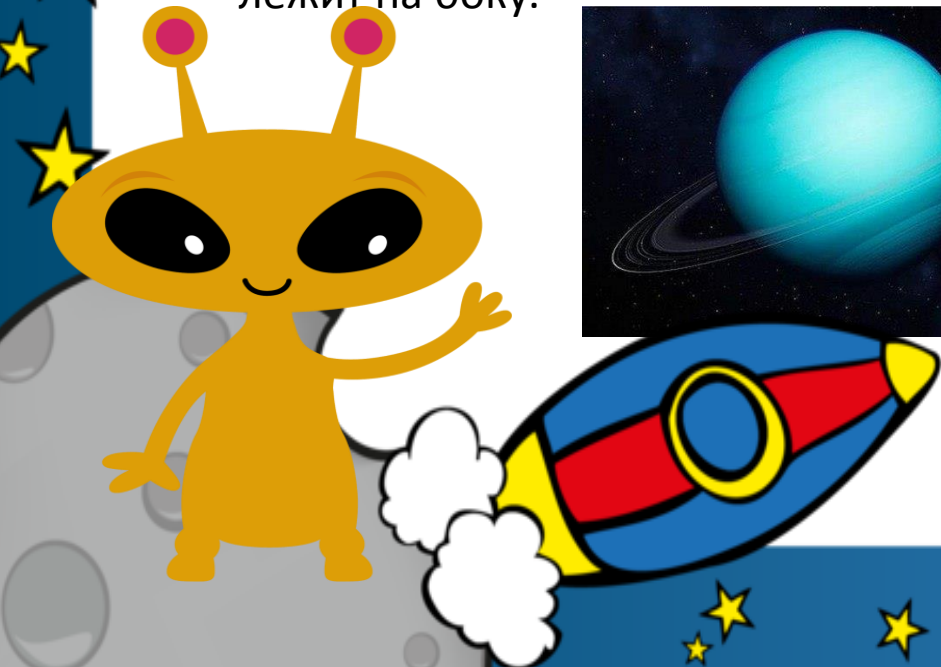
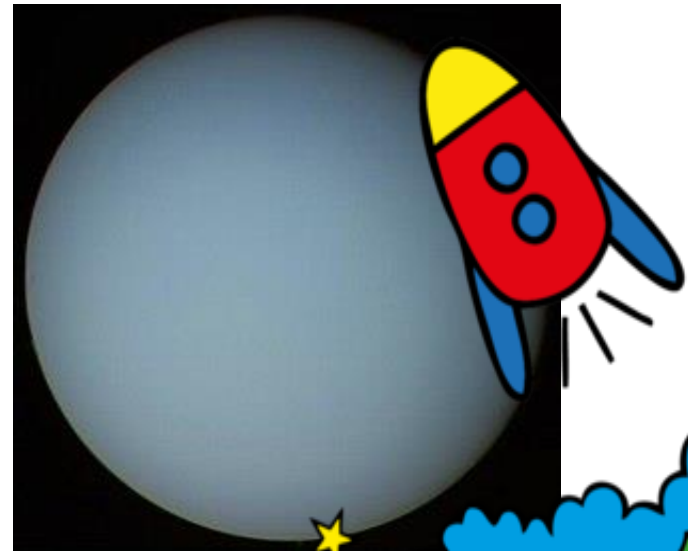
Сатурн примечателен своими кольцами, состоящими из пыли, камней, льда. Поверхность Сатурна, как и Юпитера, состоит из газовой поверхности.





## Уран

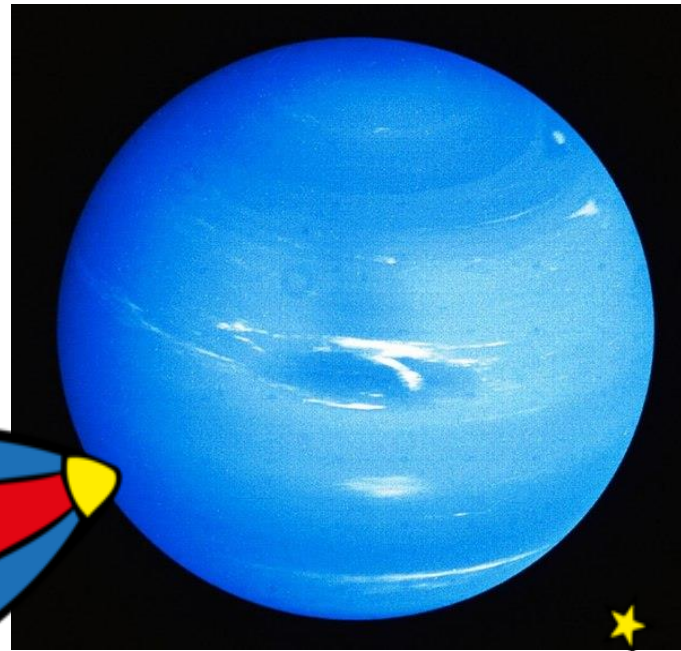
У Урана также есть кольца, но за ними трудно наблюдать, так как появляются они в определенное время. Уран относится к «ледяным гигантам». На поверхности этой планеты царит ужасно низкая температура ( $-224^{\circ}\text{C}$ ). Это — самая холодная планета Солнечной системы. Удаленность планеты от Солнца не позволяет лучам нагреть поверхность. На Уране много ледяных облаков. Уран вращается вокруг Солнца в интересном положении: его ось смещена, планета словно лежит на боку.





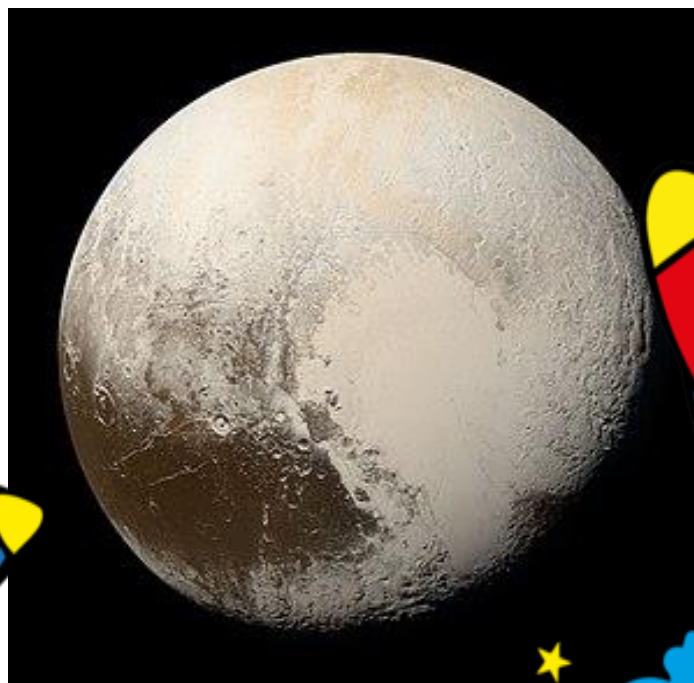
## Нептун

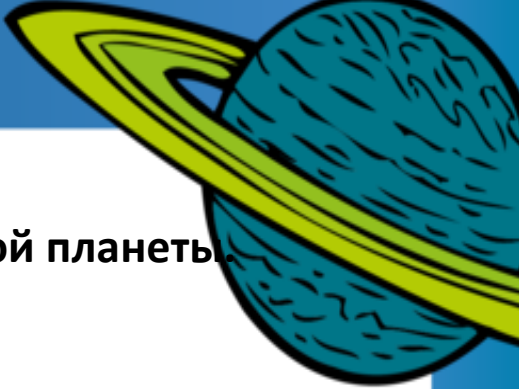
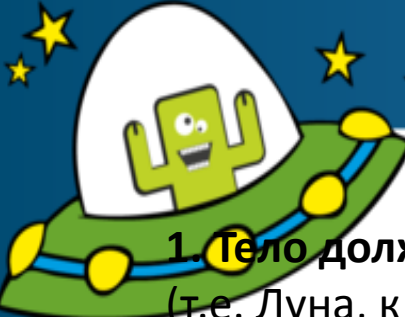
Находится в наибольшей удаленности от Солнца. Нептун был обнаружен не путем наблюдения, а методом математических расчетов. Его поверхность голубого цвета, что делает Нептун особенно красивым и притягательным. На планете бушуют сильные ветры, самые сильные в Солнечной системе.



## Плутон

Крупнейшая известная карликовая планета Солнечной системы. Плутон состоит в основном из камня и льда и он относительно мал. Площадь Плутона (17,7 млн км<sup>2</sup>) немногим больше площади России. 2006 году по решению МАС (Международный астрономический союз) Плутон исключили из класса планет. Решение основывалось на определенных критериях.





**1. Тело должно крутиться вокруг Солнца, а не вокруг другой планеты.**  
(т.е. Луна, к примеру, не подходит. А Плутон подходит).

**2. Тело должно быть шарообразным.**

(Ну это простым языком, есть и научно-техническое определение, пропустим его). Важно, что обломок чего-то неправильной формы считаться планетой не может. (Плутон - может).

**3. На своей орбите тело должно быть "Гравитационной доминантой".**


Научное описание тоже сложное, но идея проста: чтобы считаться планетой, тело должно быть массивнее всего мусора, что болтается на его орбите.

То есть, тело должно либо притянуть все мелкие объекты со своей орбиты и сделать их своими спутниками, либо распроститься с надеждой считаться планетой. Вот по третьему пункту Плутон и не прошел: его орбита замусорена другими объектами, не являющимися его спутниками.

**Все. Это не планета.**







Это решение оспаривают, особенно американцы. Еще бы, Плутон был единственной планетой, открытой американцами! А теперь что же получается, что американцы вообще ни одной планеты не открыли? Оспаривают это решение и по другим причинам. Но с 2006 года дело обстоит так: Плутон не планета, а "малая планета", "карликовая планета", "плутоид", "транснептуновый объект"... В общем, крупный астероид со спутниками и даже слабенькой атмосферой. Возможно, даже с океанами и с жизнью в них! Впрочем, как и некоторые другие спутники планет и астероиды. А планет у нас теперь - восемь.